

DELAPAZ es la mayor empresa de distribución de energía eléctrica del país, brinda el servicio de suministro de electricidad a más de 756.485 clientes de las ciudades de La Paz, El Alto y las provincias del departamento de La Paz. Cuenta con 627 empleados y una flota de vehículos que sobrepasa las 150 unidades, entre camionetas, camiones canasta, grúas, jeep y motocicletas.

#### PROYECTO SUBESTACIÓN CHUQUIAGUILLO 115 /6,9 kV.

Prevé el montaje de una moderna Subestación Aislada en Gas SF6 (GIS). La subestación aislada está siendo provista por la empresa ALSTOM de Suiza, bajo la configuración de doble barra, compuesta por cuatro módulos de línea, dos módulos de transformador y un módulo para acople de barras.

#### PROYECTO AMPLIACIÓN DE SUBESTACIÓN CARANAVI

Consiste en la instalación de una bahía para transformador de 115/34,5 kV, en una nueva área, prevista en la ampliación que la empresa ENDE Transmisión realizará con la implementación de la bahía para la llegada de línea de 115 kV Huaji – Caranavi.

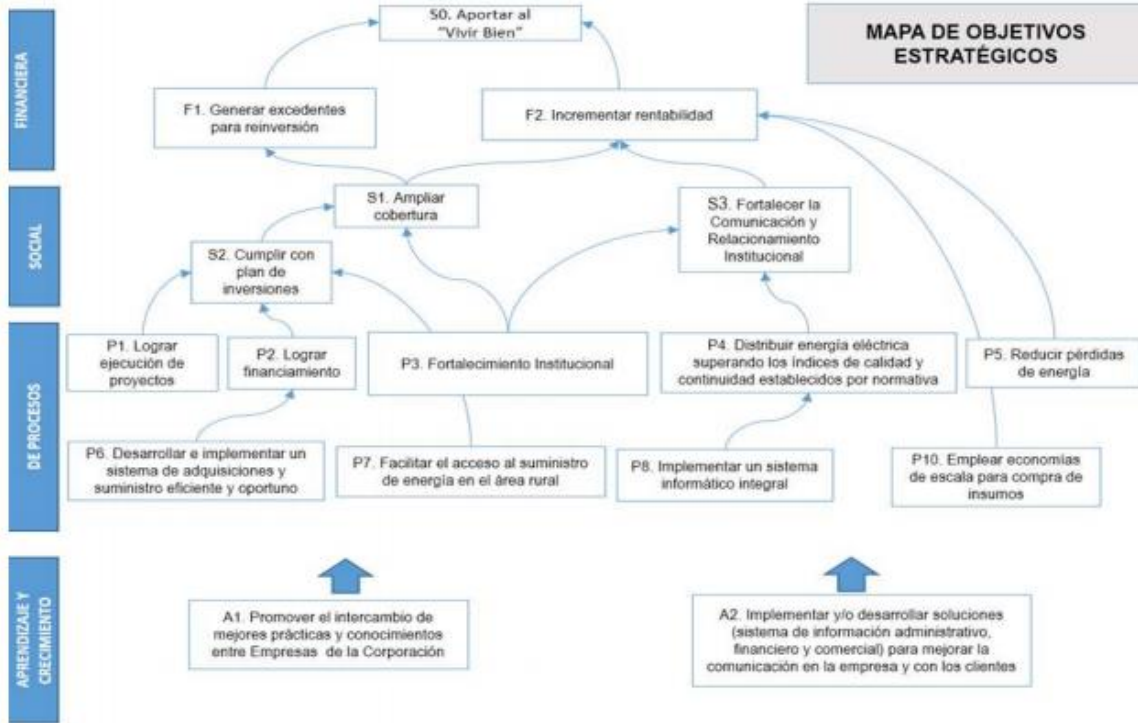
#### PROYECTO SUBESTACIÓN KENKO

La protección y control del transformador de 115/12 kV, destinado para el suministro de energía eléctrica en la ciudad de El Alto, se logra con la instalación de un armario de protección que concentra a los dispositivos de protección del transformador. Para la distribución primaria del electricidad, en el nivel de 12 kV, se ha previsto la construcción de una sala que albergará a las celdas de distribución en Media Tensión, integradas por una celda de entrada y cuatro de salida, además de las de medición y servicios auxiliares.

DELAPAZ está organizada en cuatro Gerencias de área: Operación y Mantenimiento, Proyectos, Comercial y Administración y Finanzas; y dos Coordinaciones, Sistema Nuevo y Sistema Norte.

# OBJETIVOS ESTRATÉGICOS

## 4.3.1. MAPA ESTRATÉGICO



## 5. PLANIFICACIÓN

### 5.1. CUADRO DE MANDO INTEGRAL (Cont.)

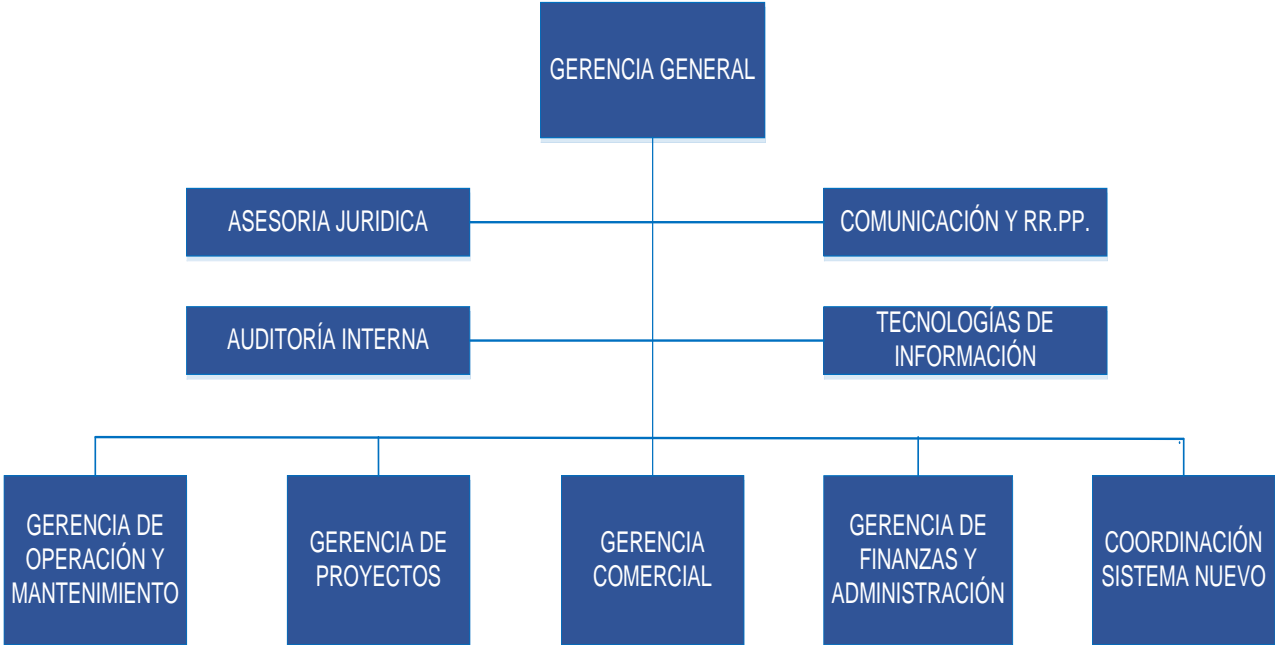
| Objetivo  | Responsable del logro del objetivo estratégico | Indicador de Proceso                                 | Unidad de medida | Linea Base       | Meta dic.-17 | Meta dic.-18 | Meta dic.-19 | Meta dic.-20 | Meta dic.-21 |
|---|--|--|------------------|------------------|--------------|--------------|--------------|--------------|--------------|
| PROMOVER LA CULTURA CORPORATIVA: ADQUISICIONES CONJUNTAS                | Gerencia de Administración de Finanzas         | Cantidad de compras conjuntas adjudicadas acumuladas | Cantidad         | 3 adjudicaciones | 5 procesos   | 6 procesos   | 7 procesos   | 8 procesos   | 10 procesos  |
| CUMPLIMIENTO DEL PLAN DE INVERSIONES EFICIENTE                          | Gerencia de proyectos                          | % de cumplimiento                                    | %                | 17%              | 100%         | 100%         | 100%         | 100%         | 100%         |
| COMUNICACIÓN Y RELACIONAMIENTO INSTITUCIONAL                            | Gerencia General                               | % de avance del Plan                                 | %                | 85%              | 100%         | 100%         | 100%         | 100%         | 100%         |
| OPERAR CON EFICACIA, EFICIENCIA Y ECONOMÍA GENERANDO MAYOR RENTABILIDAD | Gerencia de Administración y Finanzas          | ROE- MENSUAL   | %                | 10,43%           | 9,44%        | 9,15%        | 7,33%        | 8,98%        | 9,47%        |

## 5. PLANIFICACIÓN

### 5.1. CUADRO DE MANDO INTEGRAL

| Objetivo   | Responsable del logro del objetivo estratégico      | Indicador de Proceso   | Unidad de medida   | Linea Base | Meta dic.-17 | Meta dic.-18 | Meta dic.-19 | Meta dic.-20 | Meta dic.-21 |
|--|---|--|--------------------|------------|--------------|--------------|--------------|--------------|--------------|
| INCREMENTAR LA COBERTURA DEL SERVICIO ELÉCTRICO EN EL ÁREA URBANA Y RURAL. | Gerencia Operación y Mantenimiento / Coordinaciones | Tasa de viviendas electrificadas   | %                  | 85,20%     | 89,7%        | 91,7%        | 93,8%        | 95,9%        |              |
| ASEGURAR LOS NIVELES DE CALIDAD EN EL SERVICIO COMERCIAL                   | Gerencia comercial                                  | 100% de indicadores dentro de valores límites establecidos (Valores acumulados en el semestre de control) (Calidad 1 con 8 indicadores y calidad 2 con 7 indicadores). | %                  | 93,33%     | 100%         | 100%         | 100%         | 100%         | 100%         |
| ASEGURAR LOS NIVELES DE CALIDAD EN EL SERVICIO TÉCNICO                     | Gerencia Operación y Mantenimiento / Coordinaciones | Índices de tiempo de interrupción en calidad 2   | (*) Hrs.           | 74 Hrs.    | 60 Hrs.      | 40 Hrs       | 20 Hrs       | 12 Hrs.      |              |
| PROMOVER LA CULTURA CORPORATIVA : CAPACITACIÓN                             | Gerencia Operación y Mantenimiento                  | Cantidad de cursos ejecutados  | Cantidad de cursos | 2 Cursos   | 5 cursos     | 5 cursos     | 5 cursos     | 5 cursos     | 5 cursos     |

# ORGANIGRAMA



## **BIOGRAFÍAS DE AUTORIDADES**

### **Ing. Victor René Ustariz Aramayo** **GERENTE GENERAL DISTRIBUIDORA DE** **ELECTRICIDAD-DELAPAZ**



Nació en Cochabamba, 10 de marzo de 1964

Estudios primarios en el Instituto Bancario y la Escuela Crisóstomo Carrillo, posteriormente Bachiller del Colegio San Agustín de la ciudad de Cochabamba.

Estudió Ingeniería Eléctrica en la Universidad Mayor de San Simón.

Maestría en Sistemas Eléctricos de Potencia Universidad Federal de Santa Catarina – Brasil.

Trabajo en ELFEC, INTEGRA y PP&L (CEMAR Maranhao Brasil).

Se ha desarrollado en áreas de Mantenimiento, Operación de empresas de distribución, Sistemas de Gestión de la Calidad, Diseño y Ejecución de Proyectos, Atención de Clientes, Control de Gestión, Regulación y Estudios Tarifarios, entre otros.

Fue Gerente Comercial de ELFEC, actualmente, desde diciembre de 2012 es Gerente General de DELAPAZ, también es miembro del Comité de Representantes del CNDC y Vicepresidente del BOCIER. Así mismo es miembro de la Sociedad de Ingenieros de Bolivia desde el año 1993.