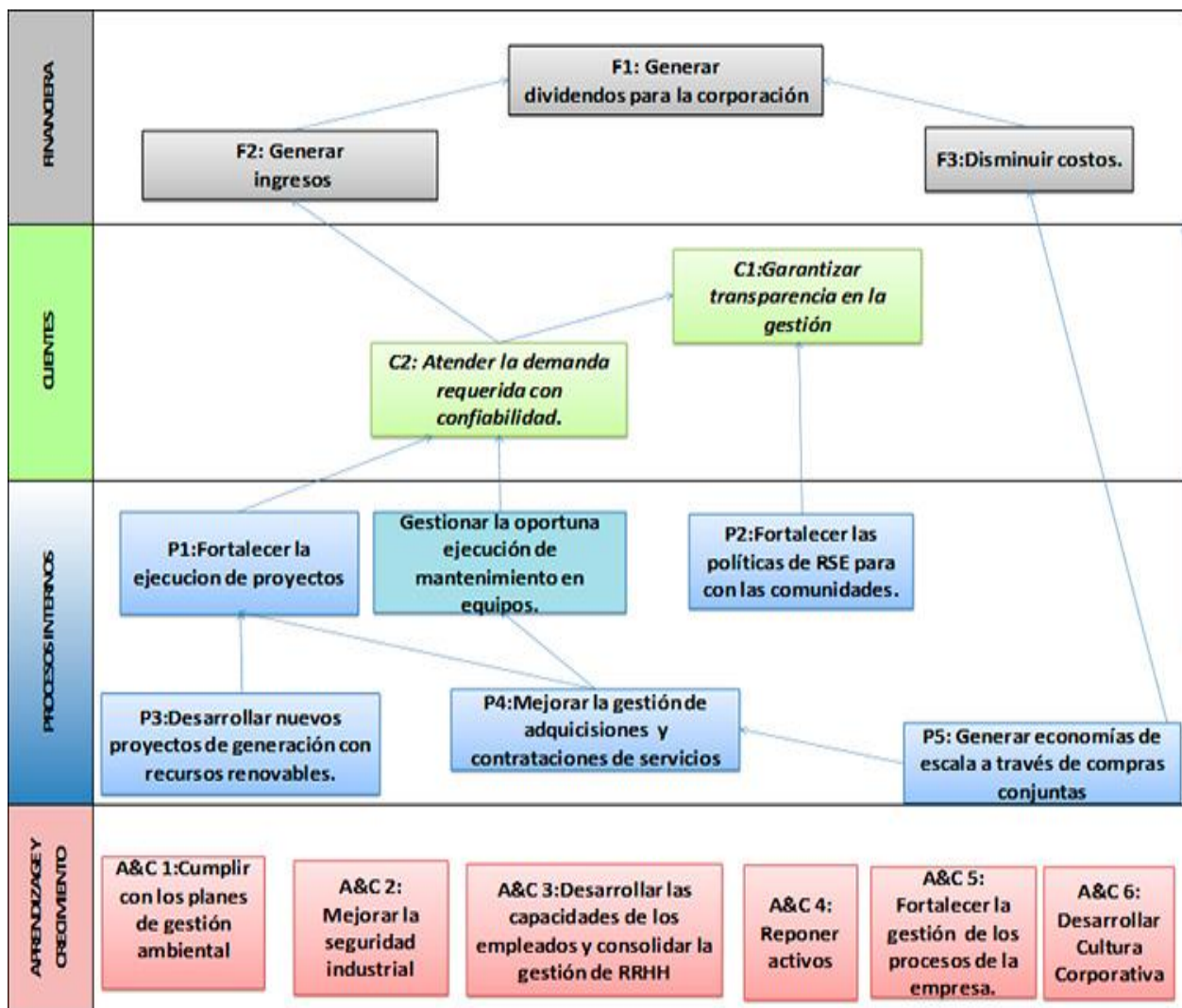
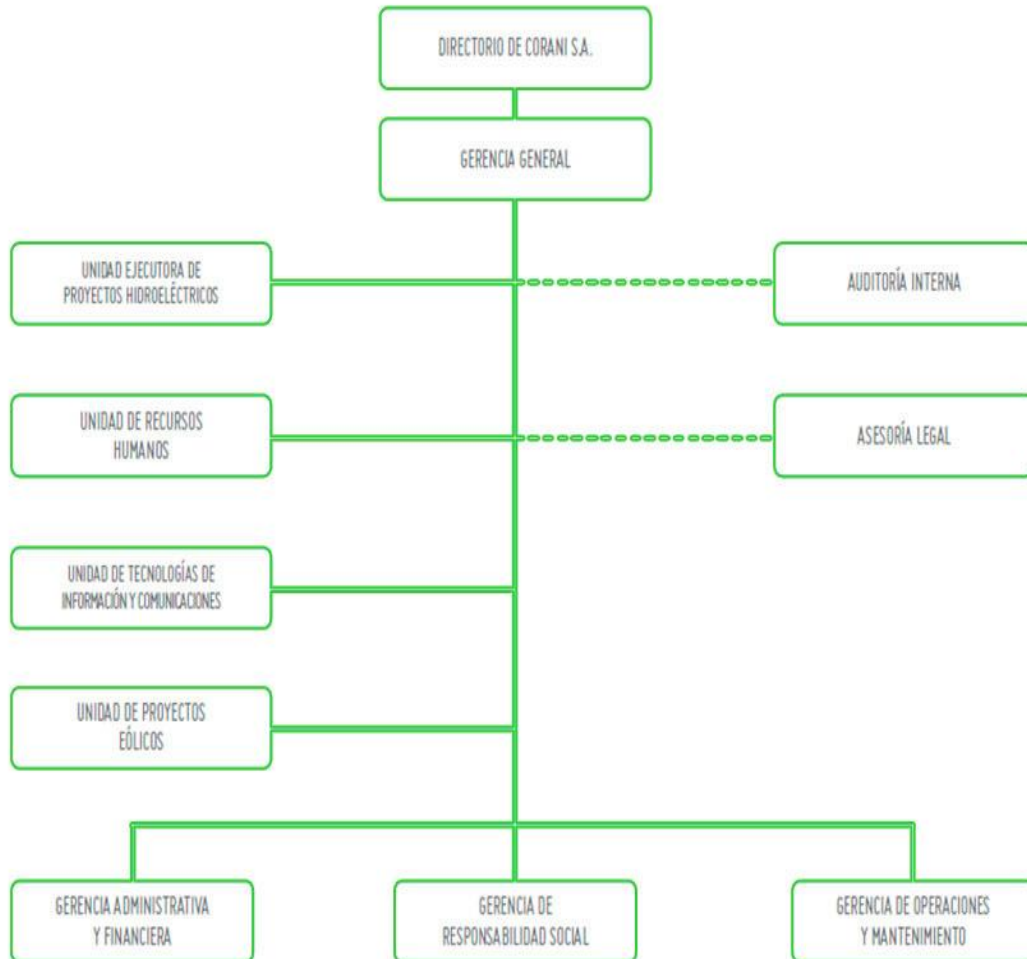


Filial de ENDE Corporación, tiene como actividad principal la generación y venta de electricidad, produciendo energía a través de las Centrales Hidroeléctricas Corani y Santa Isabel, mediante la operación de cuatro y cinco unidades hidroeléctricas respectivamente; y mediante la operación de diez unidades eólicas en el Parque Eólico Qollpana. El aporte de la empresa en la provisión de energía eléctrica obedece a las políticas y estrategias enmarcadas en los planes nacionales formulados por la entidad cabeza del sector. Actualmente, entre todas sus centrales eléctricas, aporta 176 MW (megavatios) de potencia instalada al Sistema Interconectado Nacional (SIN).

OBJETIVOS ESTRATÉGICOS



ORGANIGRAMA



BIOGRAFÍAS DE AUTORIDADES

Ing. José María Salvador Romay Bortolini **GERENTE GENERAL ENDE CORANI**

José María Salvador Romay Bortolini nació el 2 de octubre de 1980 en Cochabamba, al culminar la etapa de colegio estudió la carrera de Ingeniería Civil en la Universidad Mayor de San Simón (UMSS); donde realizó varios cursos de especialización en administración de empresas, proyectos de energía renovable, hidroelectricidad y una Maestría en Dirección y Administración de Empresas.



Al finalizar sus estudios universitarios, trabajó como investigador del laboratorio de hidráulica de la UMSS. Posteriormente, fue consultor independiente realizando diversos y variados estudios para proyectos en las áreas de hidráulica, agua potable y riego.

El 2007, fue contratado por ENDE como consultor, para desarrollar el estudio de aprovechamiento hidroeléctrico y de navegación fluvial e integral del río Madera y Beni; tras este estudio, ENDE le encomendó la responsabilidad técnica del Proyecto Madera, financiado con cooperación técnica por la Corporación Andina de Fomento (CAF).

Tres años más tarde, y dados los excelentes resultados de este trabajo; ENDE decidió incorporarlo a su personal de planta para asumir un nuevo reto, la coordinación del Proyecto Hidroeléctrico Misicuni, y un tiempo después, la jefatura del mismo. El 2014, su esfuerzo y perseverancia hicieron que obtenga el cargo de Jefe del Departamento de Proyectos Hidroeléctricos de toda la Corporación ENDE; hecho que lo llevó a representar a esta institución, en la 24ª Conferencia y Exposición Hidrográfica IFHS "HYDRO 2016", realizada en Suiza; en la que participó en calidad de expositor con el tema "Bolivia hydro development 2015-2020".

En marzo de 2017, y tras casi 10 años de trabajo ininterrumpido al interior de ENDE, el Ing. José María Salvador Romay Bortolini fue designado en reunión de Directorio, como Gerente General de la empresa ENDE CORANI.