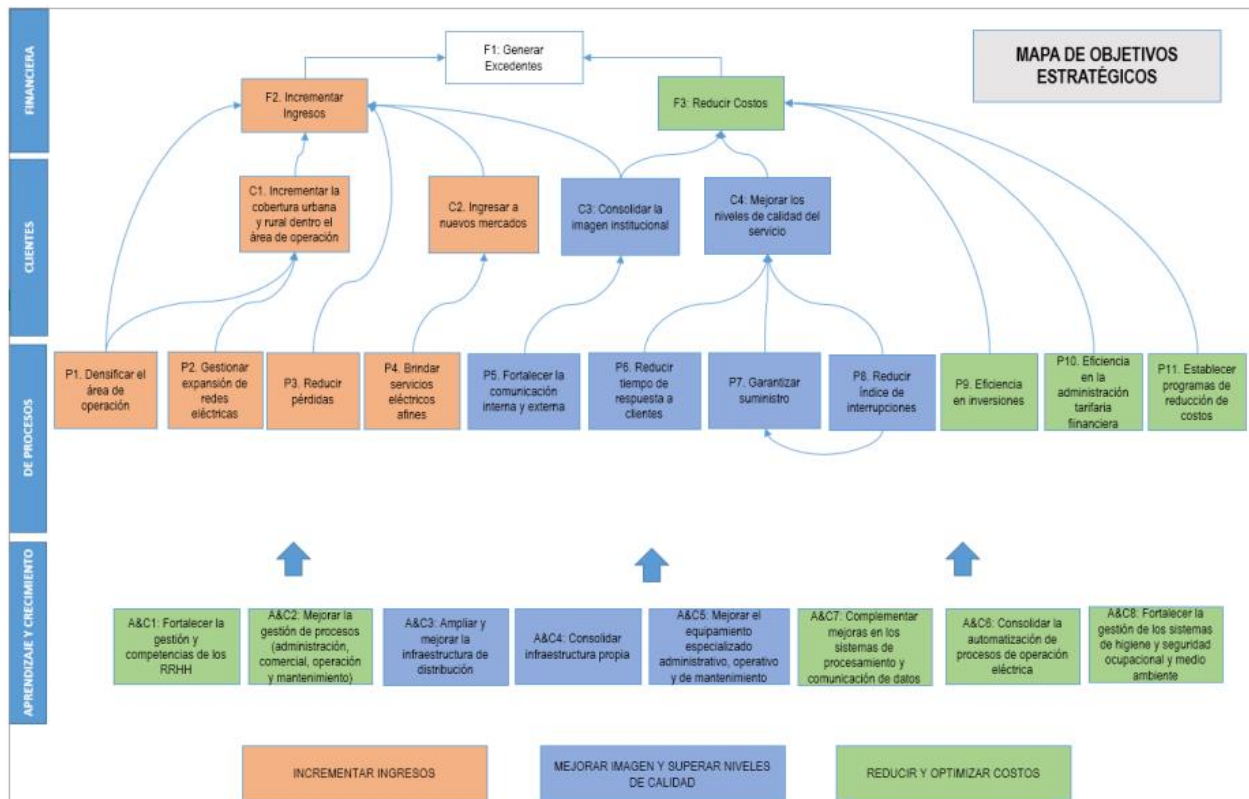


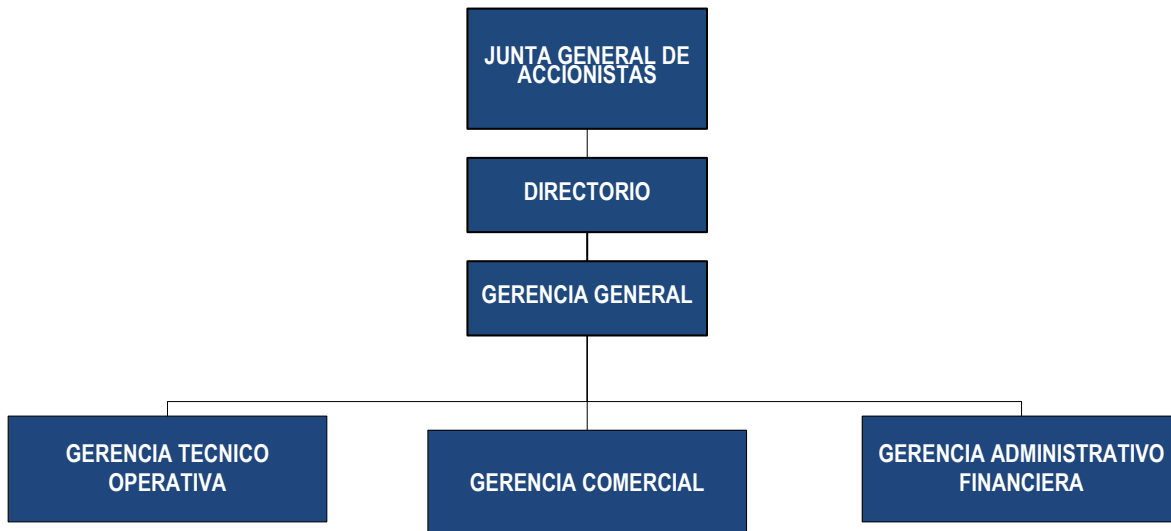
La Empresa de Distribución Eléctrica Larecaja S.A.M. “EDEL SAM” fue creada mediante D.S. No. 24972 del 4 de marzo de 1998, está regida por la Ley de Electricidad No. 1604 y el Código de Comercio, con domicilio legal en la ciudad de La Paz, su oficina central está ubicada en la calle Heriberto Gutiérrez No. 2341 entre Belisario Salinas y Rosendo Gutiérrez de la Zona de San Jorge.

La Empresa Distribuidora de Electricidad ENDE DELBENI S.A.M., una filial de ENDE Corporación, para optimizar la distribución de energía eléctrica y realizar el mantenimiento preventivo de las líneas de Media y Baja Tensión; los puestos de Transformación y Subestaciones en el Departamento del Beni. La Gerencia General en coordinación con todos los Sistemas de Distribución, encara su trabajo con mucha responsabilidad y compromiso en Beneficio del Departamento del Beni.

OBJETIVOS ESTRATÉGICOS



ORGANIGRAMA



BIOGRAFÍAS DE AUTORIDADES

Ing. Edgar Freddy Caero Ayala **GERENTE GENERAL ENDE DELBENI**

Edgar Caero, nació en Cochabamba, estudio Ingeniería Eléctrica en la Facultad de Ciencias y Tecnología de la Universidad Mayor de San Simón de Cochabamba.

Trabajo como Ingeniero Junior Eléctrico TBM Consorcio (Tunel Misicuni) ASTALDI-ICE, como Ingeniero Eléctrico en las empresas CONSUR, The Robbins Company y TOHER CONS SRL. , también como consultor en línea de ENDE en las gestiones 2007 2009 y 2012, fue Gerente Técnico de Real Energy durante dos años, posteriormente fue nombrado Jefe de Departamento O.M.C. de ENDE del 2012 al 2013 siendo después nombrado Gerente de Distribución de ENDE luego asumió el cargo de Jefe de la Unidad de Expansión de la Cobertura de ENDE y posteriormente y hasta la fecha Gerente General ENDE DELBENI.

