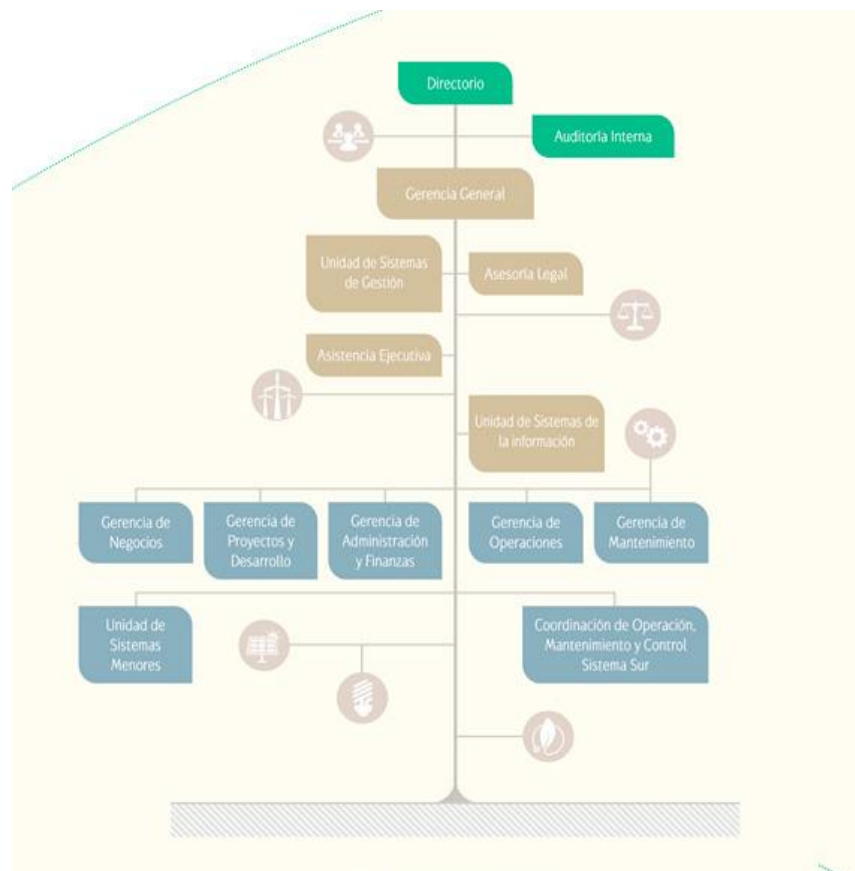


La empresa ENDE Guaracachi S.A. es una empresa boliviana con sede en la ciudad de Santa Cruz de la Sierra, Bolivia, dedicada a la generación, sub transmisión y distribución de energía eléctrica. Es la pionera en el país en la generación de energías renovables; solar y ciclo combinado.

OBJETIVOS ESTRATÉGICOS

Guaracachi ejecuta su mandato estatutario y corporativo a partir de una planificación estratégica y utilizando la metodología del cuadro de mando integral, en el cual se definen los objetivos estratégicos, desde cuatro ejes de gestión: Financiero, Clientes, Procesos Internos y Aprendizaje y Crecimiento, que se resumen en el Mapa Estratégico de la empresa.

ORGANIGRAMA



BIOGRAFÍAS DE AUTORIDADES

Lic. Carlos Roca Hubbauer GERENTE GENERAL A.I. ENDE GUARACACHI

Carlos Roca nació en Santa Cruz, estudio Auditoria Financiera en la Universidad Mayor de San Simón de Cochabamba posteriormente realizo un Post Grado en Gestión Total de Calidad en La Universidad Privada de Santa Cruz de La Sierra, asimismo realizo una Maestría en Administración de Empresas del Instituto de Harvad Bussines de la Universidad Católica como también un curso de Derecho Empresarial en la Universidad Privada de Santa Cruz de La Sierra.

Fue Auditor Externo de la Firma de Consultoría “Garcia Bermendi y Asociados”, Auditor Interno en la Empresa Nacional de Electricidad S.A., trabajo también como Docente Invitado de la Carrera de Contabilidad de Costos de la Universidad Mayor de San Simón, en 1995 fue nombrado Subgerente Administrativo y Financiero de la Empresa Eléctrica Guaracahi S.A., un año después fue nombrado Presidente del Consejo de Vigilancia de la Cooperativa de Ahorro y Crédito del Sector Eléctrico, posteriormente en el año 2016 fue Encargado de la Unidad de Sistemas Menores para la Planta de Generación y Distribución de San Matías, Responsable de los Contratos OMA de la Planta Solar de Cobija, Planta Térmica de Moxos y Planta Hidroeléctrica de San Jacinto, en abril del 2016 y hasta la fecha ocupa el cargo de Gerente General a.i. de ENDE GUARACACHI