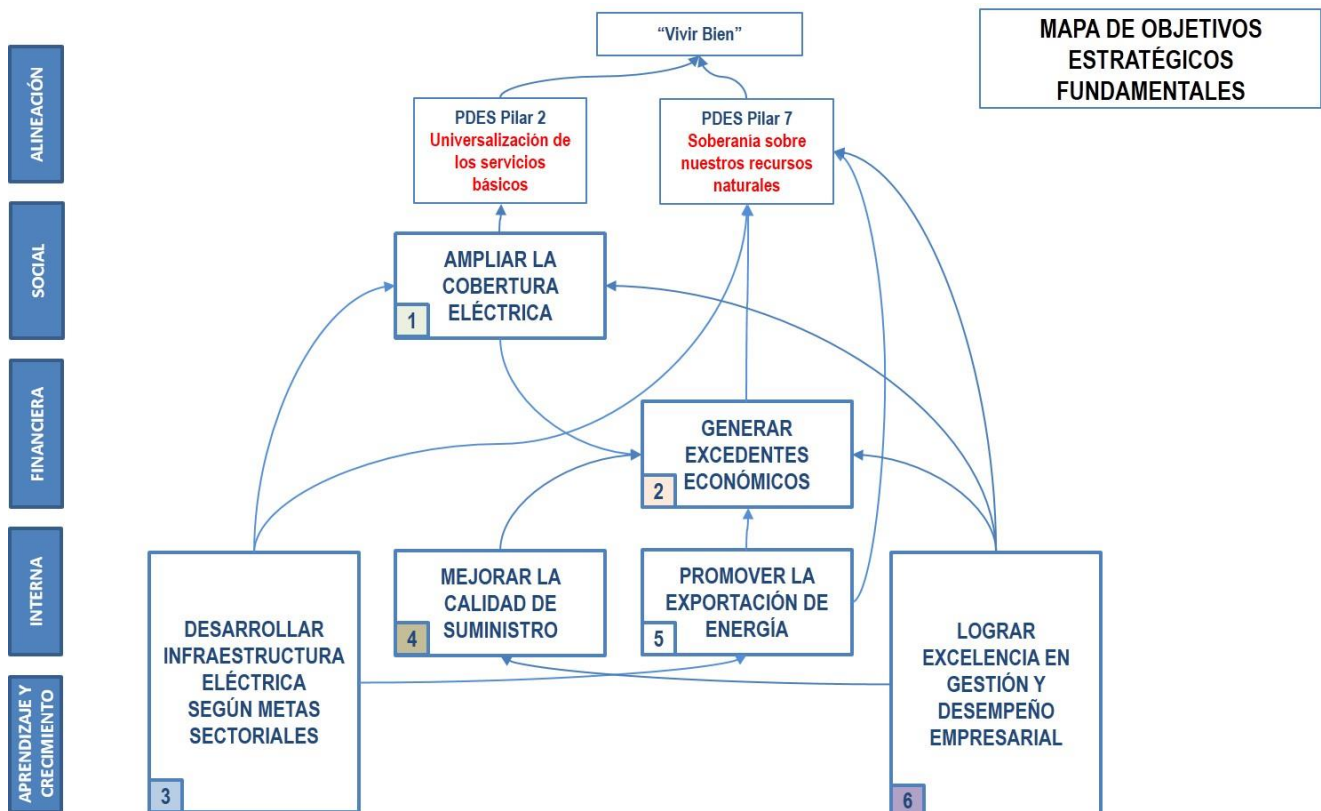


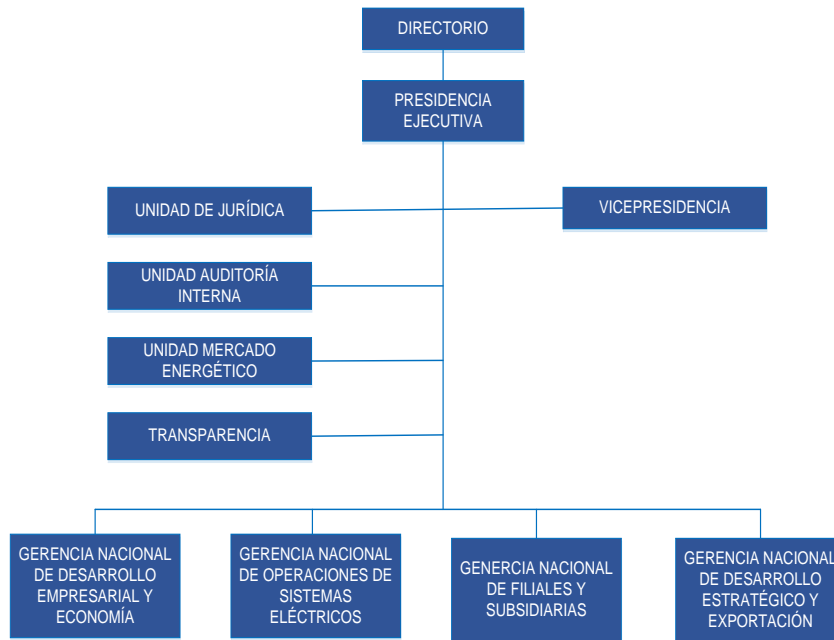
La Empresa Nacional de Electricidad (ENDE), fue creada el 9 de febrero de 1962 mediante Decreto Supremo N° 5999, con duración indefinida para cumplir el rol específico de: “Producción Transmisión y Distribución de energía eléctrica, planificación, construcción y operación de empresas eléctricas de su propiedad”.

Después de la privatización, el 2007, el Estado Nacional retoma el control, asignándole a ENDE nuevamente el rol protagónico y estratégico.

Después de las nacionalizaciones del 2010 al 2012, dado el carácter Corporativo de ENDE, se promulgó el Decreto Supremo N° 1691 de 14 de agosto de 2013, mediante el cual ENDE Corporación está constituida por ENDE matriz y sus empresas Filiales y Subsidiarias, sobre las cuales ENDE matriz, ejerce control y dirección.



ORGANIGRAMA



BIOGRAFÍAS DE AUTORIDADES

Ing. Eduardo Paz Castro **PRESIDENTE EJECUTIVO INTERINO ENDE** **CORPORACION**

Ha trabajado en la Empresa Eléctrica Guaracachi S.A. (EGSA), Analista en la Empresa Nacional de Electricidad (ENDE) y Jefe de Planta en la Comercializadora Cruceña de Granos.

Eduardo Paz, ha estudiado Ingeniería Industrial en la Universidad Autónoma Gabriel René Moreno, tiene 36 años de experiencia en el sector energético y Gestión y Administración Financiera; cuenta con Diploma de Estudios Avanzados (DEA) del Doctorado en Desarrollo Regional de la Universidad de Barcelona-España. Post-Grado en la Universidad Católica Boliviana en convenio con Harvard Institute for International Development Master in Business Administración.

Es docente en la Universidad Autónoma Gabriel René Moreno dentro el Programa de Maestrías en Finanzas Corporativas, fue docente en universidades reconocidas de Bolivia, como la Escuela Militar de Ingeniería (EMI), Universidad Andina Simón Bolívar y Universidad NUR.

Además, cuenta con Registro de derechos de autor en Software de Planificación y Simulación Empresarial Made-Industria; tiene publicaciones y trabajos en consultoría.

