

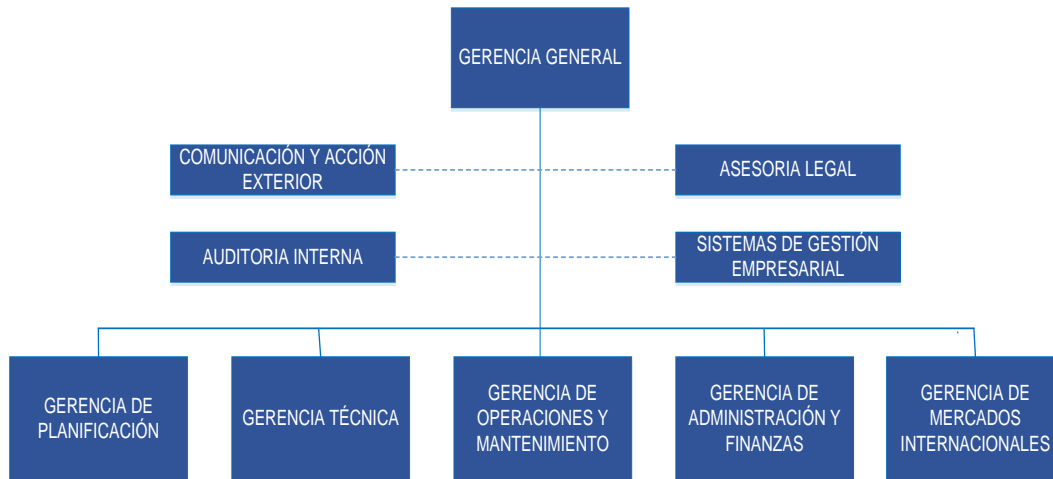
ENDE Transmisión S.A. fue fundada en julio de 1997 con el nombre de Transportadora de Electricidad S.A. De 1997 a 2002 formó parte de Unión FENOSA, empresa eléctrica española. Desde el año 2002 hasta 2012 estuvo bajo la administración de Red Eléctrica de España. El 1° de mayo de 2012, el gobierno del Estado Plurinacional de Bolivia, nacionalizó a favor de ENDE y recuperó para el país esta empresa de estrategia nacional.

En cumplimiento a las políticas y estrategias de ENDE Corporación para fortalecer la identidad corporativa de las empresas filiales y subsidiarias, en septiembre de 2015 FUNDEMPRESA otorgó el certificado de cambio de denominación social de Transportadora de Electricidad S.A. a ENDE Transmisión S.A.

OBJETIVOS ESTRATÉGICOS

PLANES ESTRATÉGICOS	PESO %	LÍNEAS ESTRATÉGICAS	PESO %	ÁREA RESPONSABLE
EXPANSIÓN Y FORTALECIMIENTO DE LA RED DE TRASMISIÓN	25%	PROYECTOS DE EXPANSIÓN Y FORTALECIMIENTO DE LA RED DE TRANSMISIÓN NACIONAL	75%	GT - GP
		FIBRA ÓPTICA	10%	GT
		SISTEMA SCADA	10%	GOM
		PLANIFICACIÓN DE LA RED DE TRANSMISION	5%	GP
INTEGRACIÓN ELÉCTRICA INTERNACIONAL	15%	LINEA DE INTERCONEXIÓN A ARGENTINA	80%	GMI
		LINEA DE INTERCONEXIÓN AL PARAGUAY	8%	GMI
		LINEA DE INTERCONEXIÓN AL PERÚ	7%	GMI
		LINEA DE INTERCONEXIÓN AL BRASIL	5%	GMI
SERVICIOS DE INGENIERÍA, CONSTRUCCIÓN Y MONTAJE	15%	PROYECTOS DE ALTA Y EXTRA ALTA TENSIÓN PARA ENDE CORPORACIÓN	50%	GT
		SERVICIOS DE INGENIERÍA Y/O CONSTRUCCIÓN PARA TERCEROS	50%	GT
MEJORA DE LA CONFIABILIDAD DE LA RED DE TRANSMISIÓN	20%	ADECUACIÓN, DESARROLLO Y MANTENIMIENTO DE INSTALACIONES	50%	GOM
		MEJORA DE EQUIPOS	25%	GOM
		MEJORA DE LÍNEAS	25%	GOM
FORTALECIMIENTO DE LOS SISTEMAS DE GESTIÓN	10%	GESTIÓN DE CALIDAD	20%	GG
		GESTIÓN DE SEGURIDAD Y SALUD OCUPACIONAL	20%	GAF
		GESTIÓN DE RESPONSABILIDAD SOCIAL	40%	GAF
		GESTIÓN DE MEDIO AMBIENTE	20%	GP
GESTIÓN FINANCIERA	10%	GESTIÓN DE INGRESOS	20%	GAF
		EFICIENCIA Y SOSTENIBILIDAD	40%	GAF
		RENTABILIDAD	40%	GAF
GESTIÓN DEL DESEMPEÑO	5%	EVALUACIÓN DE DESEMPEÑO	100%	GG
TOTAL	100%			

ORGANIGRAMA



BIOGRAFÍAS DE AUTORIDADES

Ramiro Mendizábal Vega **GERENTE GENERAL ENDE TRANSMISIÓN**

Boliviano, nacido en Cochabamba, sus estudios superiores de Ingeniería Eléctrica los realizó en la Universidad Mayor de San Andrés de la ciudad de La Paz, con más de 35 años de experiencia en el Sector Eléctrico Boliviano y la ejecución de Proyectos de Transmisión y Distribución.



Empezó su carrera profesional en la Empresa de Luz y Fuerza Eléctrica Cochabamba, el año 1979, empresa en la que el último cargo ocupado fue de Gerente Técnico.

Desde el año 1996 y durante 10 gestiones fue Gerente General de la Compañía Maservi S.R.L. en Bolivia, dedicada entre otros rubros a la Construcción de Líneas de media y baja tensión dentro de Proyectos de Electrificación Rural. A la par realizó consultorías específicas para la Superintendencia de Electricidad, K&M Engineering Consulting Corporation, Viceministerio de Energía e Hidrocarburos, Ministerio de Servicios y Obras Públicas, etc