

A partir de Gestión 2016 nuestra empresa marco un hito histórico, la Junta General Extraordinaria de Accionista de Valle Hermoso, en reunión de 8 de julio ha dispuesto el cambio de denominación de la Empresa Eléctrica Valle Hermoso S.A. a ENDE VALLE HERMOSO S.A., mediante el Testimonio de Modificación Parcial de la Escritura de Constitución y Modificación Parcial de Estatuto N° 1314/2016 de 21 de octubre de 2016, a partir del 09 de noviembre mediante el registro de FUNDEMPRESA la filial Valle Hermoso, presenta oficialmente la nueva denominación “ ENDE VALLE HERMOSO S.A.”.

La Empresa ENDE VALLE HERMOSO S.A. (EHV), tiene como principal característica la operación de centrales termoeléctricas y plantas hidroeléctricas.

La empresa ENDE VALLE HERMOSO S.A., cuenta con tres Centrales de Generación Termoeléctricas:

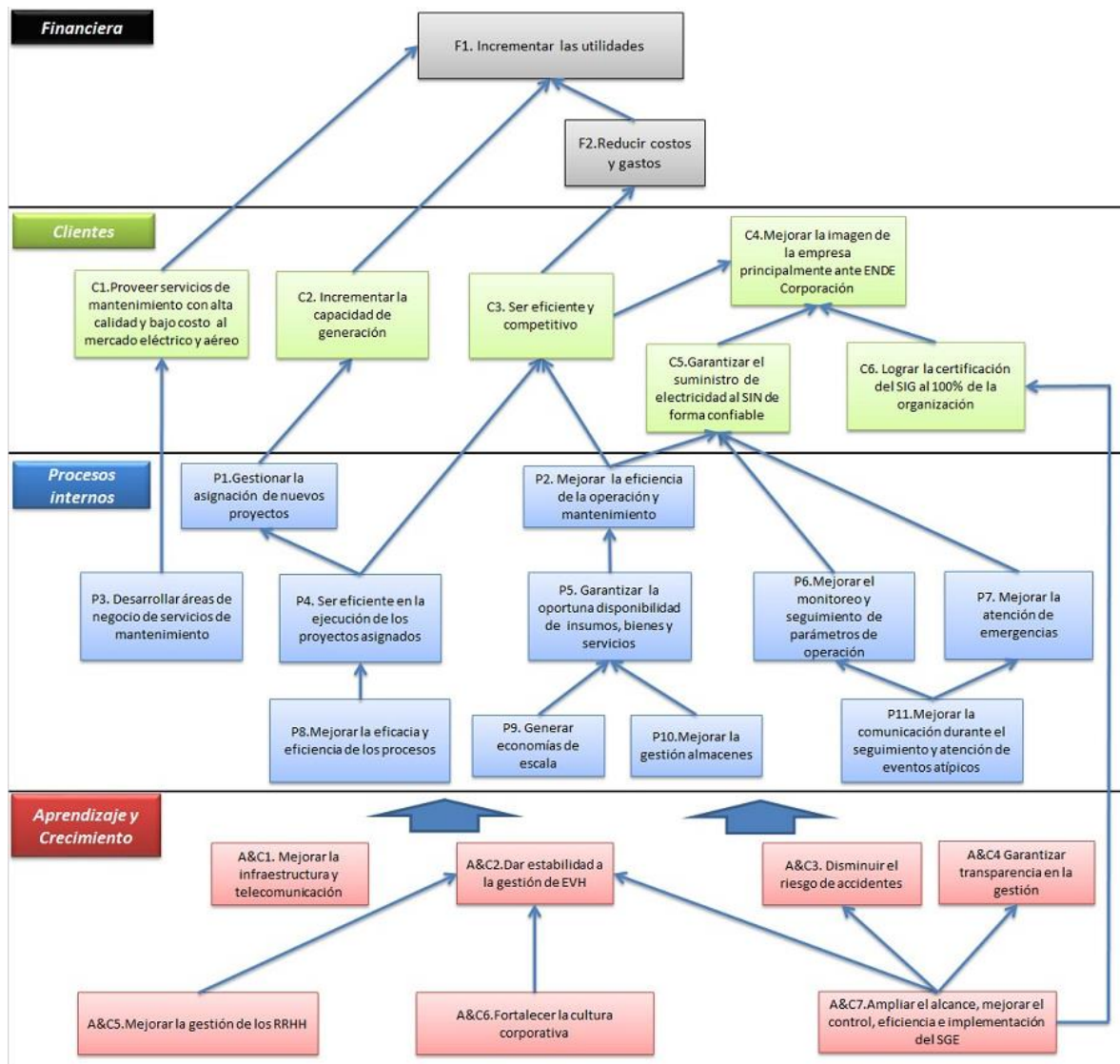
- 1. Central Valle Hermoso:** Localizada en la Ciudad de Cochabamba y dispone de cuatro unidades generadoras con una potencia total efectiva de 74.3 MW.
- 2. Central Carrasco:** Localizada en la región del Chapare, disponiendo de tres unidades generadoras con una potencia total efectiva de 134.24 MW. La tercera unidad inicio operaciones el 09/11/2011.
- 3. Central El Alto:** Localizada en la Ciudad de El Alto del Departamento de la Paz y cuenta con una Unidad Móvil con una potencia efectiva de 17.5 MW.

En la actualidad, la Empresa ENDE VALLE HRMOSO S.A., ha estado operando un total de trece unidades de generación termoeléctrica; ocho unidades generadoras en la Central Valle Hermoso, tres unidades generadoras en la Central Carrasco y dos unidades generadoras en la Central El Alto con una potencia efectiva total de 300,69 MW.

La generación hidroeléctrica de la Empresa Valle Hermoso S.A., está a cargo de su empresa subsidiaria Río Eléctrico S.A., que a raíz de un contrato de Riesgo Compartido entre la Empresa Valle Hermoso S.A. y COMIBOL, opera las plantas hidroeléctricas del Río Yura (Kilpani, Landara y Punutuma) ubicadas en el departamento de Potosí, que cuentan con una potencia total efectiva de 19,04 MW.

Actualmente la generación total de ENDE VALLE HERMOSO S.A., y RIO ELECTRICO corresponde a una potencia efectiva de 319,73 MW, que aporta al Sistema Interconectado Nacional.

# OBJETIVOS ESTRATÉGICOS





**ORGANIGRAMA**

